

德国杜塞尔多夫中国工贸中心

项目介绍



中国工贸中心整体鸟瞰图



地理位置

坐落于欧洲腹地德国杜塞尔多夫市，是您在欧洲的最佳基地



杜塞尔多夫是德国人口最密集的北莱恩威莱斯特法伦州的首府。围绕杜塞尔多夫五十公里内的莱茵鲁尔经济区的中心拥有占德国总人口15%的消费群体，是欧洲最大的市场之一。在以其为中心的方圆五百公里的范围内，生活着30%的欧盟人口。从杜塞尔多夫国际机场乘飞机到欧洲最重要的经济都市，如巴黎或伦敦只需约一个小时的时间，也可乘坐航班直接飞往中国北京、上海等城市。凭借欧洲最密集的高速公路网，从杜塞尔多夫出发可以在很短的时间内抵达布鲁塞尔、阿姆斯特丹、柏林或法兰克福。作为德国最大的经济区，莱茵鲁尔经济区的规模和芝加哥、伦敦或巴黎等经济中心可以说是伯仲之间。



我们的工贸中心位于杜塞尔多夫市城西，交通便利紧邻高速公路，开车或乘城铁：

距离杜塞尔多夫市火车站：8 分钟

距离杜塞尔多夫市国际展览会：6 分钟

距离高速公路：A3,A52,A57,A46,A44：2 分钟

距离杜塞尔多夫市国际机场：10 分钟

距离科隆波恩国际机场：40 分钟

距离多特蒙德国际机场：50 分钟

距离法兰克福国际机场：90 分钟

德国飞马集团公司

思源 不忘自己是中国人 不忘生养自己的父母亲 不忘帮助过自己的人
怀德 经商要诚信 做人要道德



中国工贸中心是由德国飞马集团公司投资筹建的，自20世纪90年代初成立以来，飞马公司经营范围不断扩大，除大中型工业设备、工厂及生产线转移，飞马的经营范围涵盖了精密量具生产、汽车零部件生产、工业需求如焦化厂全套设备、煤矿机械设备等行业，并向欧洲市场销售，凭借其稳定的经济基础，高效的客户服务定位以及对产品质量的严格要求，飞马集团公司在全世界范围内取得了生产及贸易方面的成功经营业绩。

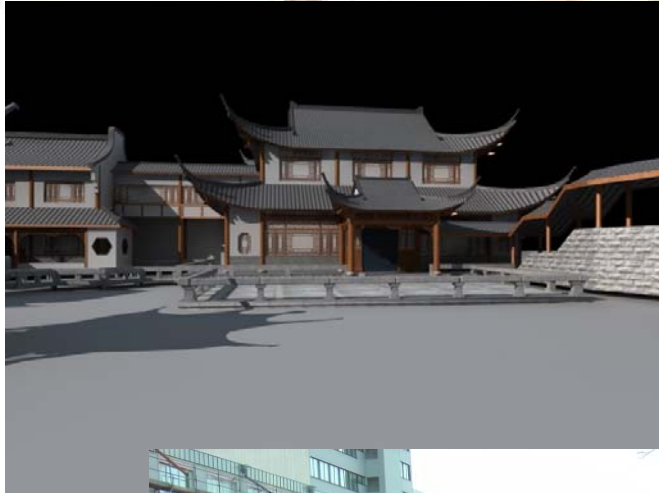
栾伟先生是德国飞马集团公司的创立者，同时也是飞马集团公司董事长。在过去二十多年的经商历程中，栾伟先生结识了中德工商界、经济界和政治界许多重要领导。但他始终在做生意和做人方面厉行自己的“不忘自己是中国人，不忘生养自己的父母亲，不忘帮助过自己的人”的“三不忘”准则，以及“经商要诚信，做人要道德”的人生准则。

飞马的企业哲学是：企业成功需要一个健康的社会大环境作基础，而健康的社会氛围又是企业成长、发展及增强企业凝聚力和良性循环必不可少的前提条件。鉴于此，飞马积极参加社会公益活动，如资助并推动青少年体育运动、参与社会教育和基础设施建设等。



工贸中心 —— 焕彩堂

传统与时代的兼容，人文与自然的辉映，景观与使用的结合，文化与商务的运用



园区整体占地面积12000平方米左右，其中一半面积为正在规划建设中的中国式古典园林建筑——中国工贸中心，中心包括中国饭店、苏州园林式水榭、中医诊所、学校等建筑，集中华传统文化于一体。

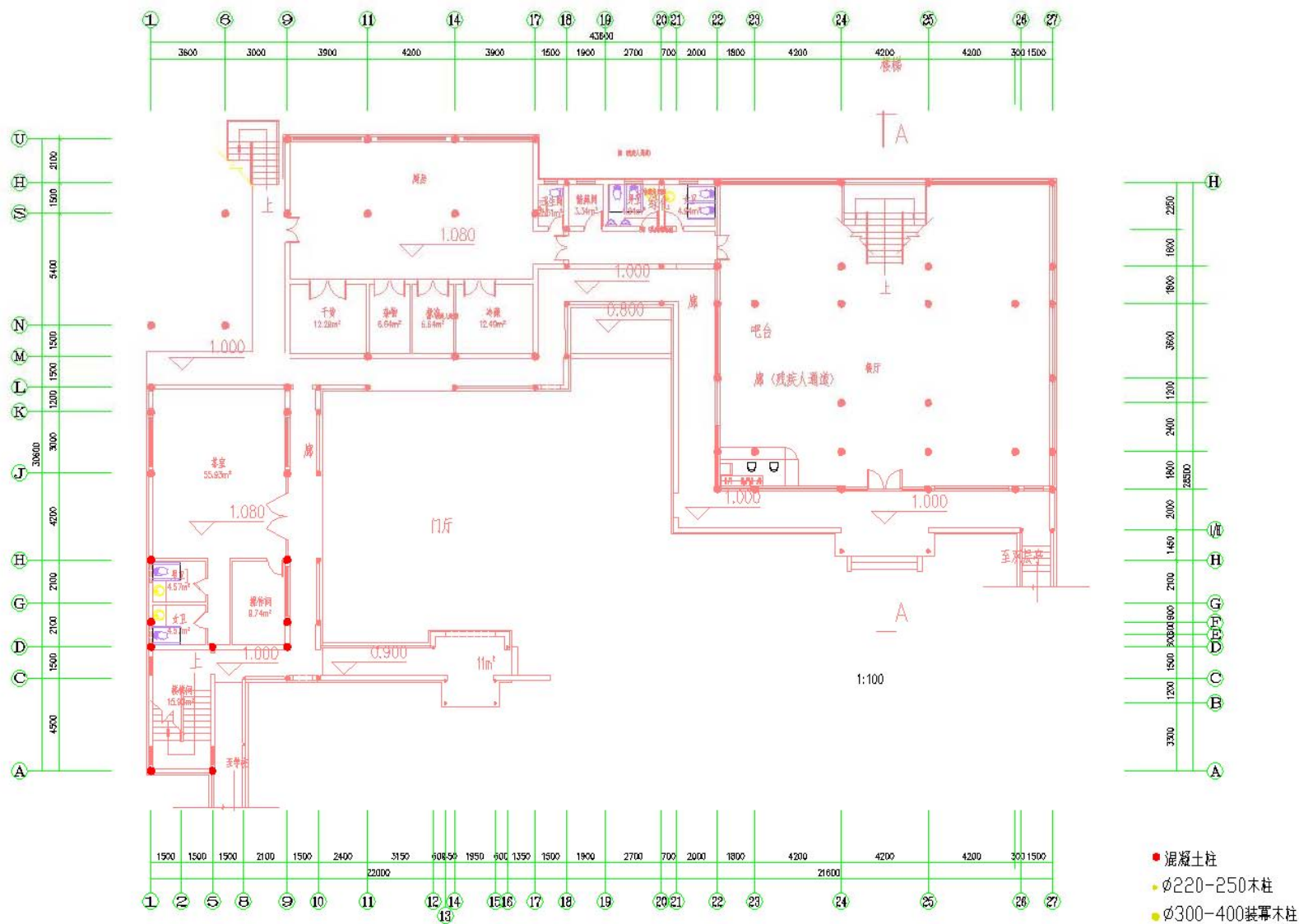
其中饭店名为焕彩堂，建筑面积为700平方米左右，上下两层结构，与苏州园林式水榭、瀑布交相辉映，进入餐厅后便来到上下两层通透的饭店大厅，使客人无不为之眼前一亮。二层另配有两个VIP包间，为客人提供了会谈与生意往来的理想私密空间。

我们计划将此饭店打造成高档会员制饭店，广结中德两国成功人士于此，使之成为杜塞尔多夫乃至整个德国地区中德文化商务交流的最佳舞台。

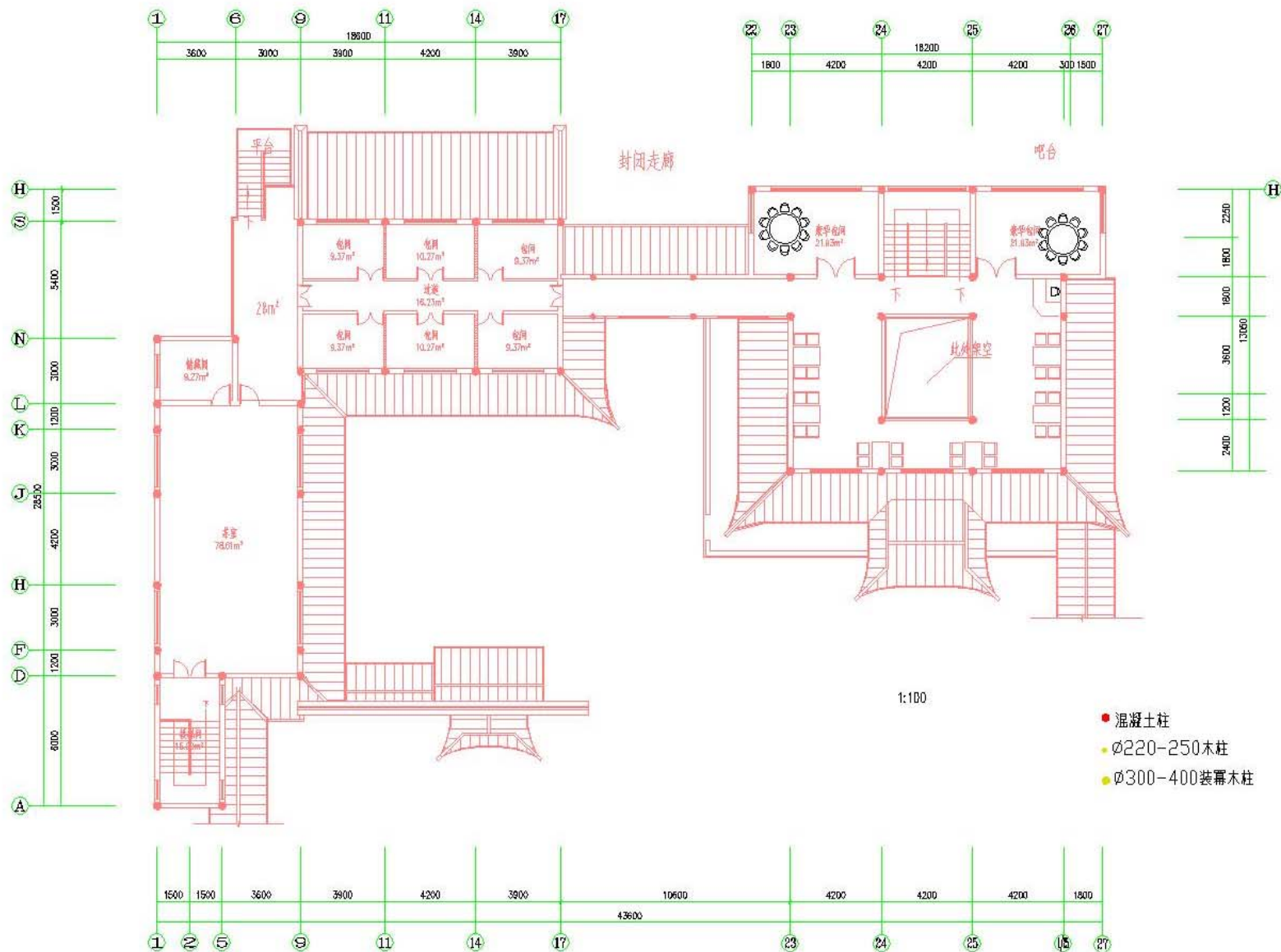
同时，为了方便客人就餐，我们为您准备了六十余个私家停车位（请见左边图片）。




焕彩堂一层平面图



焕彩堂二层平面图





工作人员

投资居留及工作签证相关信息

在德国投资人士可以申请投资居留，申请时要注明投资项目具体内容以及该投资对德国经济带来的正面影响，例如提高就业率、推动地区经济、为地区经济带来生机等等。

从投资人开始向德国政府纳税（领取工资即纳税）开始，其家属（妻子及16岁以下子女）即可申请办理家庭团聚签证。投资者连续纳税满5年即有资格申请长期居留，连续纳税达到8年即有资格申请德国国籍。投资者配偶的身份根据投资者的身份改变而改变，例如，如投资者申请德国国籍成功，则其妻子也同样可以成功加入德国国籍。

同时，我们也可协助您在此工作的同事办理工作签证，由于工贸中心项目是杜塞尔多夫市的特批项目，因此工作签证的办理周期会比一般办理程序更迅速、更快捷。

